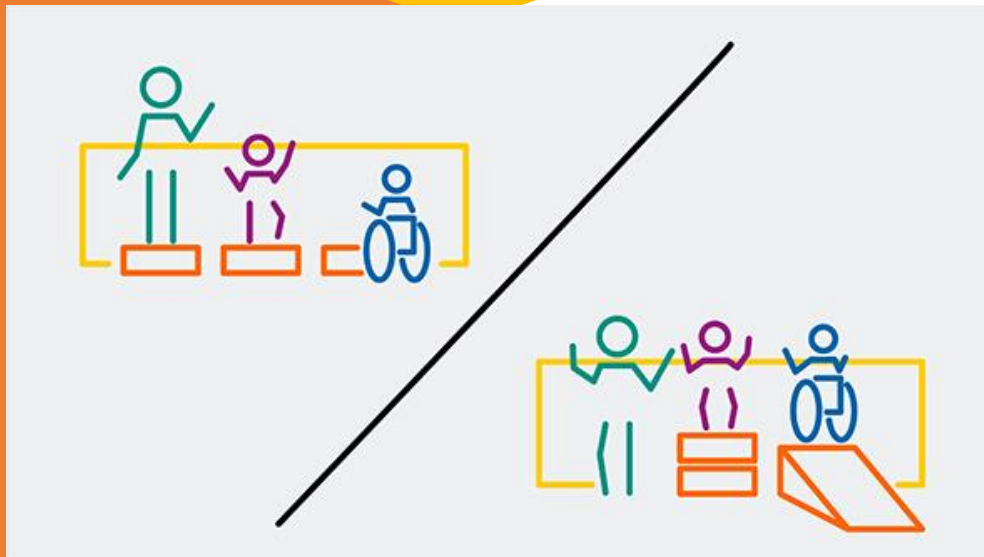




Stigma i samhället och arbetslivet

Att göra jämlikt är att göra olika



anna.frisk@regionjh.se

[Folkhälsa - Region Jämtland Härjedalen \(regionjh.se\)](https://www.regionjh.se)

Stigma

(grekiska στίγμα *stigma*; (*bränn*)märke, *fläck*)

Kommer av grekiskans stigmata - brännmärkning - ett straff - synlig kroppslig märkning som skars eller brändes in för att markera att bärarens moraliska status på något vis **var** ovanlig eller skulle påvisas nedsättande. Detta för att synbart visa att personen ifråga borde undvikas

Stigmatisering

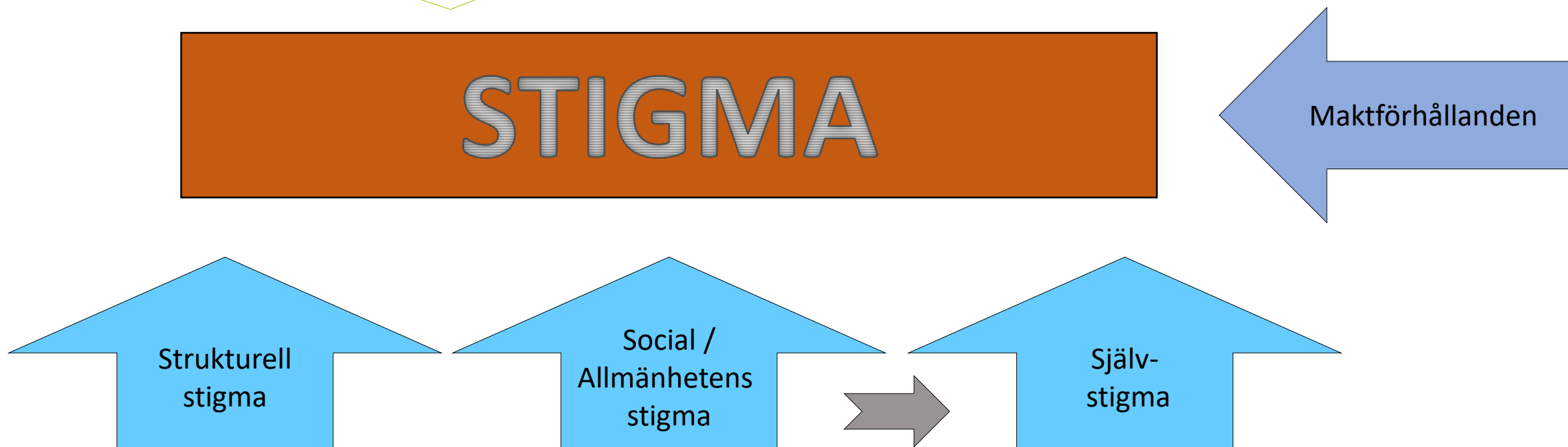
”Psykologisk brännmärkning” – Nedvärderande utpekande – (Goffman, 2011, s.12)

1. Kroppsliga stigma, ex fysiskt handikapp, övervikt

2. Karaktärsstigma, ex. missbruk. –

3. Gruppstigma, ex religion, etnicitet, klass och kön.

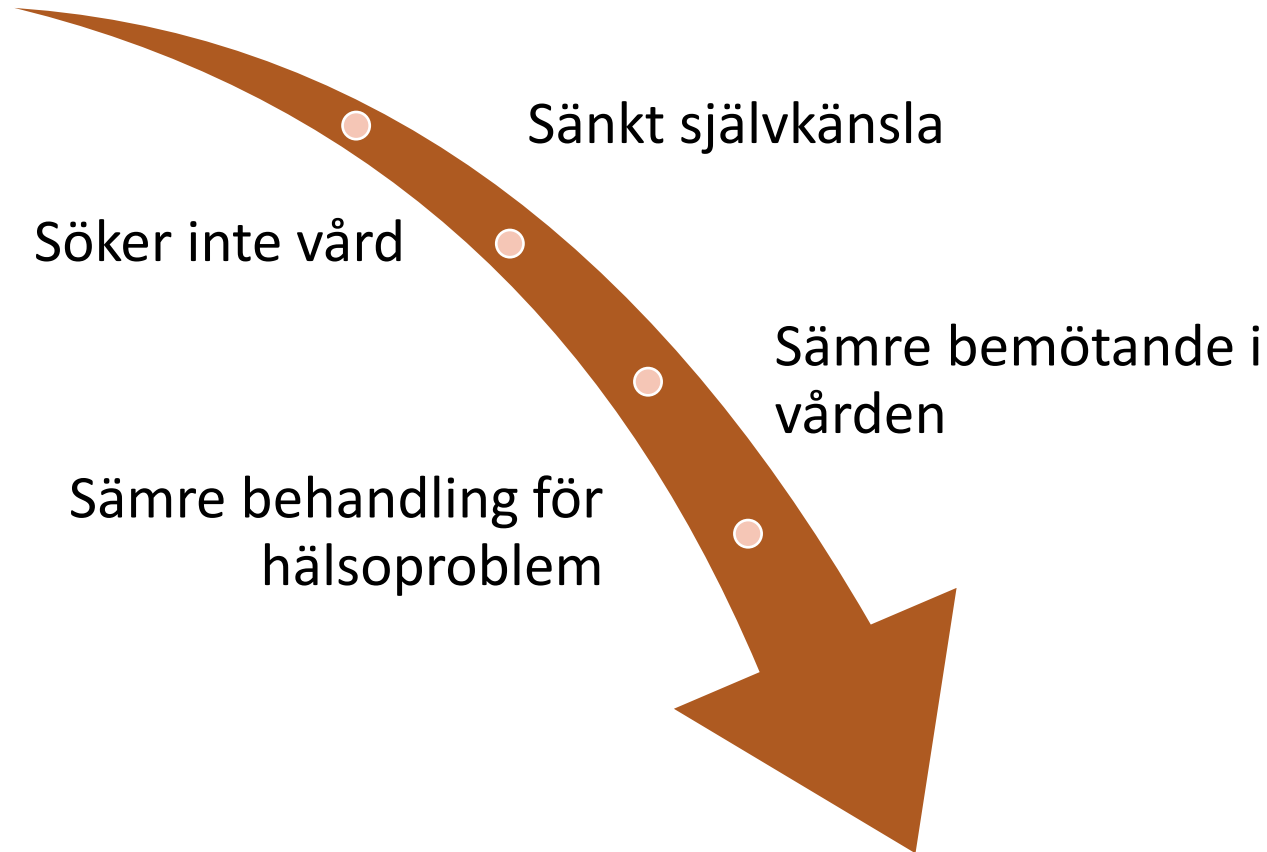
Stigma kan leda till **sämre bemötande och diskriminering i t.ex. arbetslivet eller i vården**. Den som blir stigmatiserad känner ofta skam vilket kan leda till att hen döljer sina besvär eller inte söker hjälp.



Varför är arbetet mot stigmatisering viktigt

Stigmatisering, fördomar, förutfattade meningar

självstigma, minoritetsstress



Sämre livsvillkor gällande hälsa, ekonomi, arbete, utbildning, bostad

ÖKADE KUNSKAPER OM olika former av psykisk ohälsa på hela arbetsplatsen kan leda till mer inkluderande och tillåtande arbetsmiljöer, där medarbetare kan vara öppna med hur de mår och söka hjälp om så behövs. Kunskapen ger arbetsgivare bättre förutsättningar att identifiera och stötta medarbetare med olika former av psykisk ohälsa på ett tidigt stadium och kan då sätta in förebyggande åtgärder. Det ger möjlighet att undvika långa sjukskrivningar och produktionsbortfall.

Film. Finns att se på www.regionjh.se/psykiskhalsa

[Material och filmer - Region Jämtland Härjedalen \(regionjh.se\)](http://www.regionjh.se)



Vad har vi sett? 2 min två och två?


Vem är personen?

Vilken reaktion väcker personen hos dig?

Vilka tidigare erfarenheter har personen?

Vilken bild tror ni att personen har av dig som arbetsgivare/myndighetsföreträdare?

Har personen hört det den tror sig ha hört?



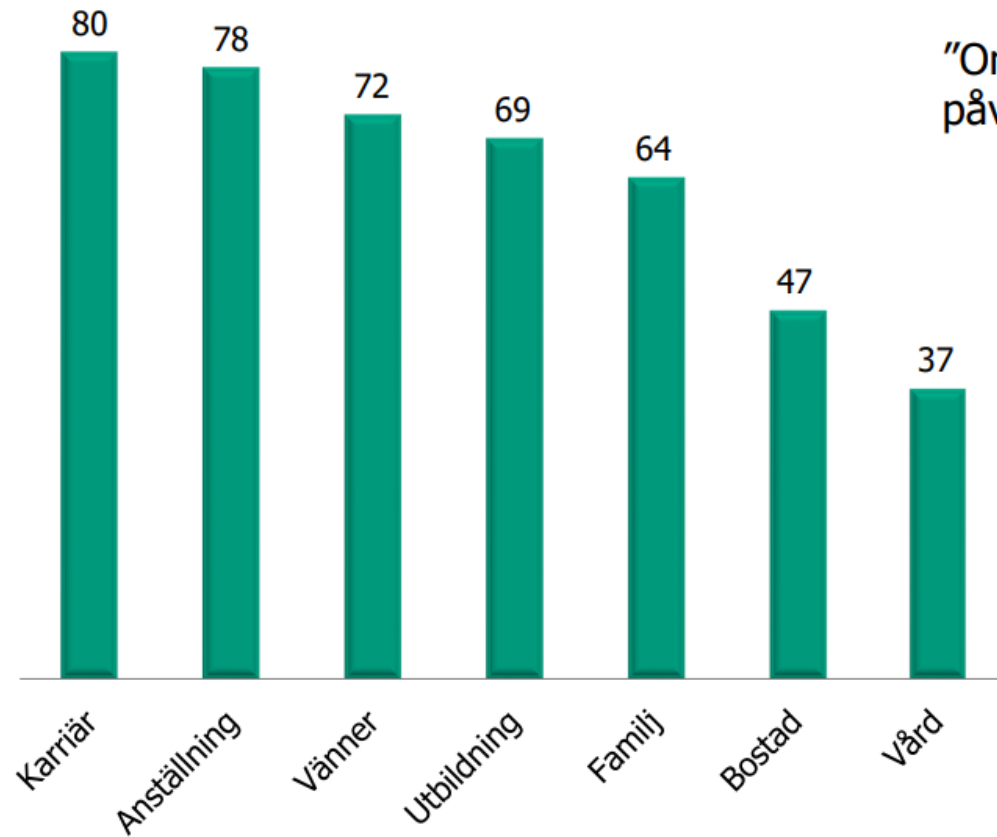
Tror du att
det hade
påverkat dig i
mötet?



Om personen :

1. är transperson
2. är same
3. är av utomeuropeisk härkomst
4. har en psykisk funktionsnedsättning

De flesta uppfattar att psykisk ohälsa försvårar i livet



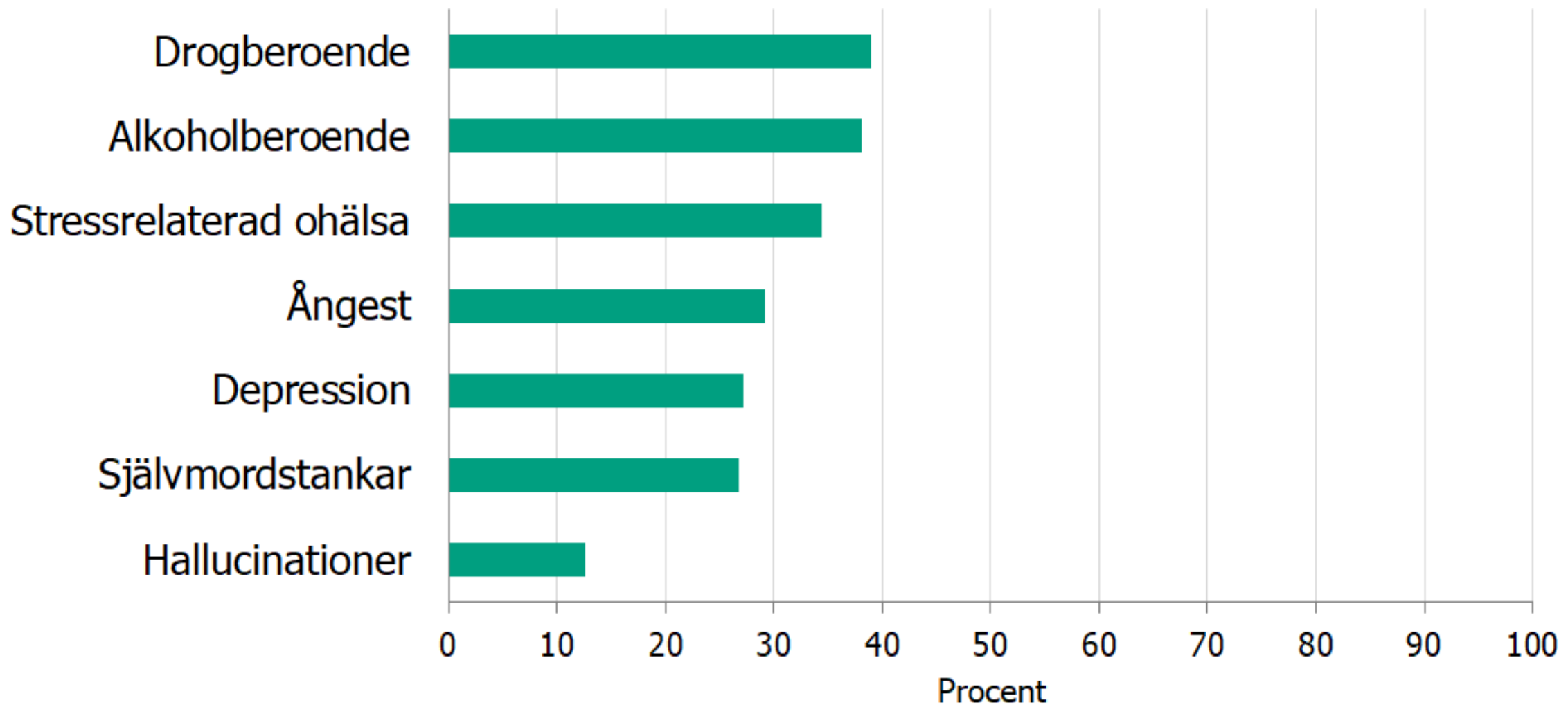
”Om en person har psykisk ohälsa – hur tror du att det påverkar hens möjligheter inom följande områden?”

Ref. Folkhälsomyndigheten, Synen på psykisk ohälsa och suicid, 2022.



Folkhälsomyndigheten

Andel av befolkningen som svarat att de tror att olika tillstånd är orsakade av personen själv.

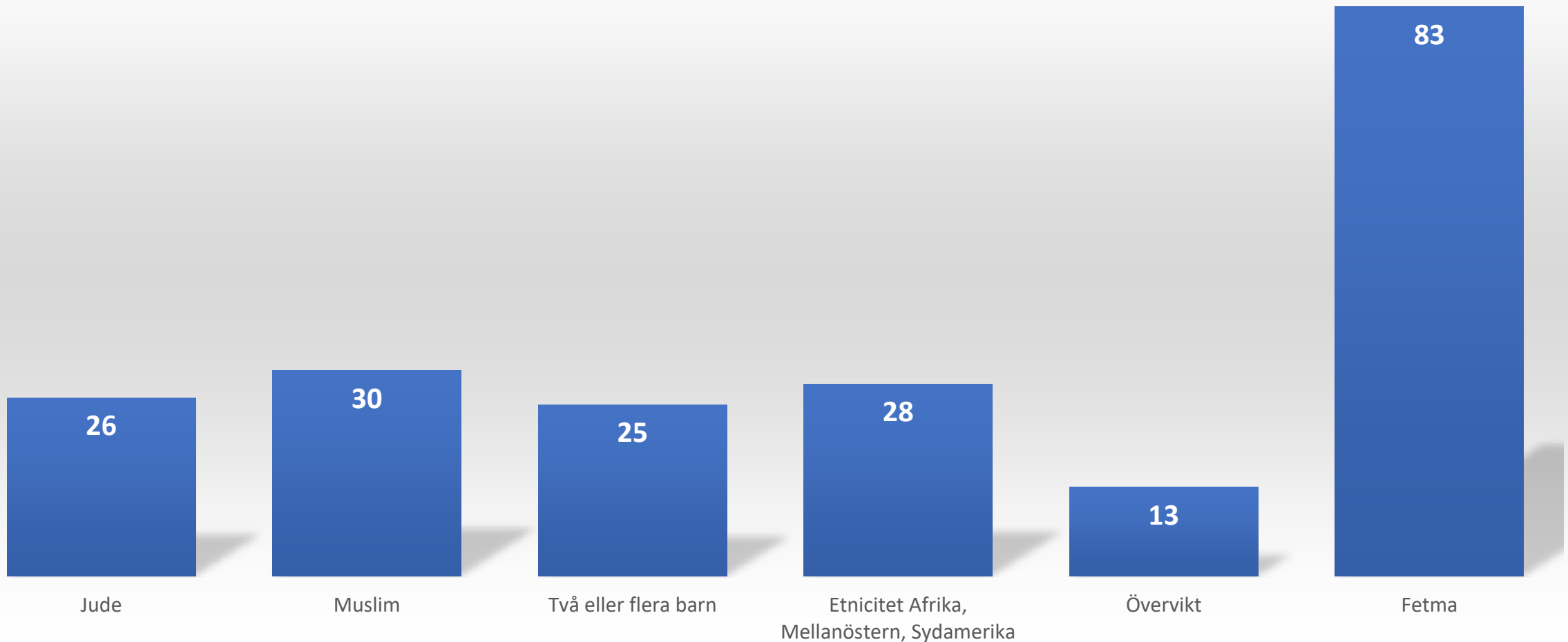


Stigmata i olika sammanhang - Experimentell studie av rekryteringsprocess

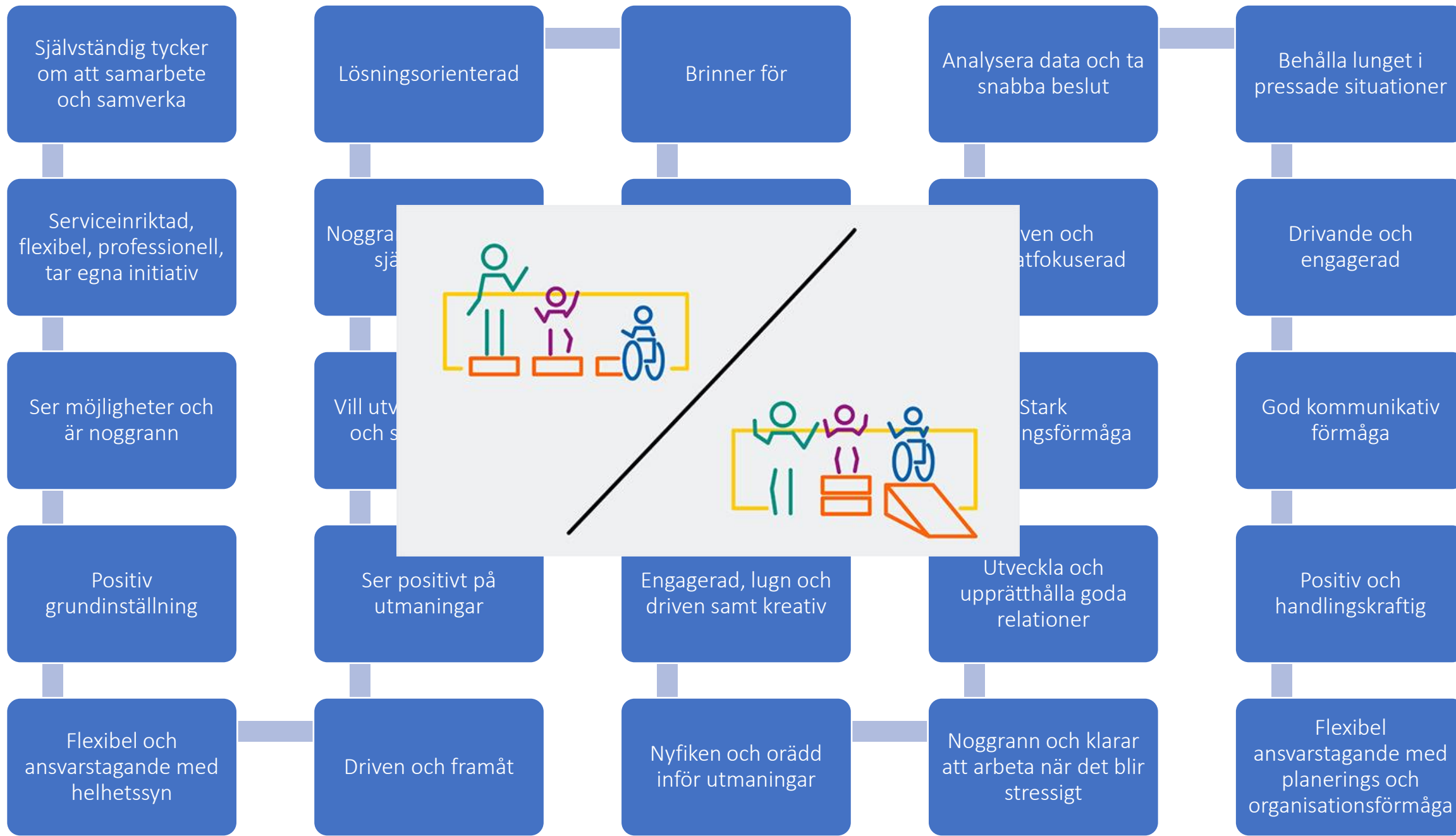
(Eriksson, Johansson, Langenskiöld, 2012)

Undersöker rekryteringsbeteende hos svenska arbetsgivare - Tittar på vad man diskriminerar för och hur vanligt det är

Sannolikhet att bli erbjuden jobb minskar med (%)



Lediga jobb - annonser i Jämtland 240731

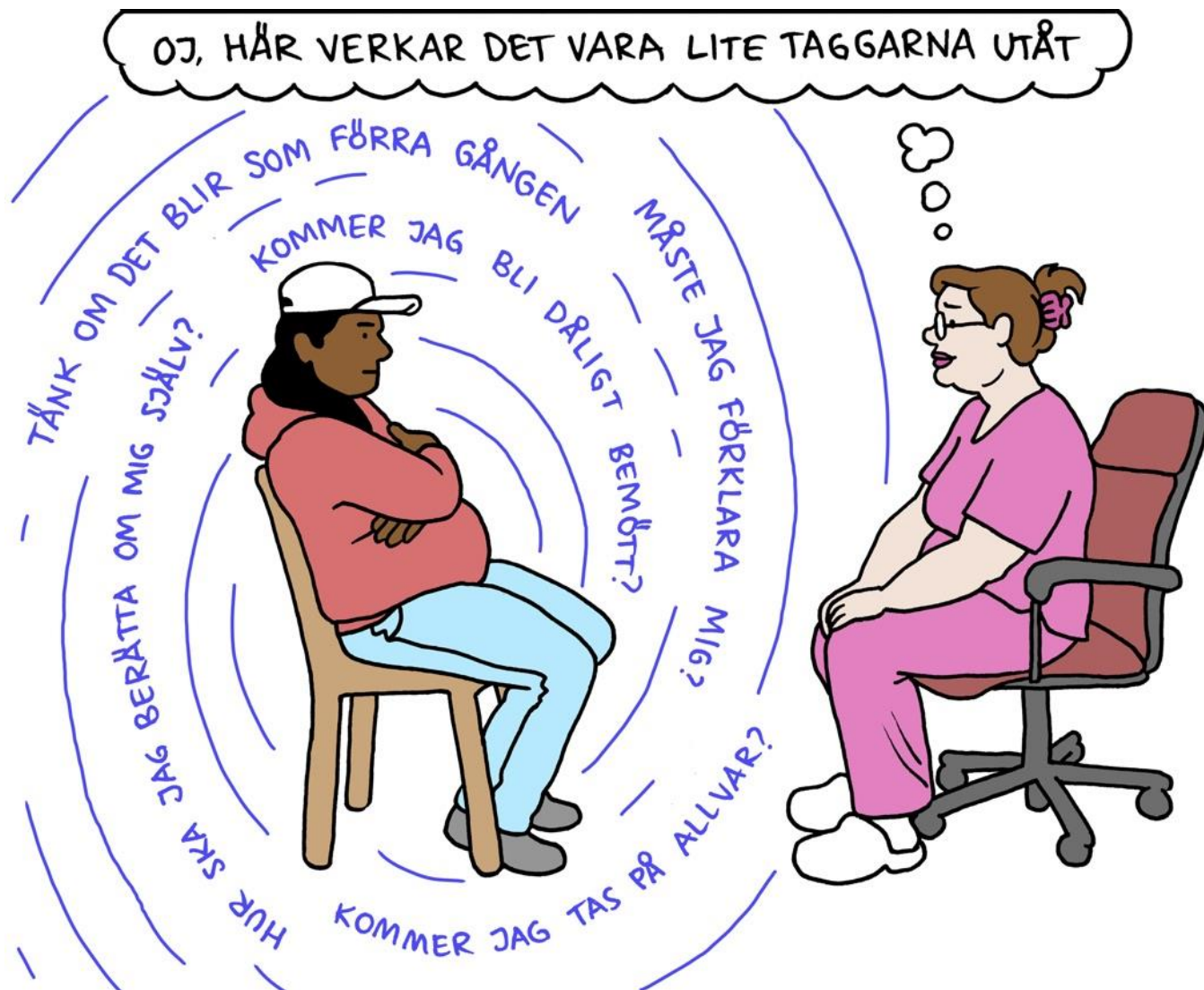




- Kunskap
(Erfarenheter)
- Attityder
- Beteende
- Medvetenhet

Strategier för personen i mötet

- Överreaktiv- hela tiden på din vakt, hamnar lätt i konflikter, "taggarna utåt" i alla situationer
- Assimilering. Försöker passa in, tona ner sig själv, passera
- Självstigma - Internalisering- tar de negativa föreställningarna andra har om ens grupp och lägger de till en själv. Ta avstånd från egna gruppen



Alla finns i rummet!

Alla finns i rummet handlar om att vi inte ska förutsätta något om personer i vår omgivning, t.ex. könsidentitet, relationsformer, psykiskt mående osv.

Att utgå ifrån att alla erfarenheter och personer finns representerade i rummet kan vara en hjälp för att uttrycka sig inkluderande. Det påminner oss om att vi inte vet allt om varandra eller kan se på ytan vilka erfarenheter de människor som finns runtomkring oss bär på.

