



Genuskompassen

Tristan Troby – tristan.troby@arbetsformedlingen.se

Samordningsförbundet Insjöriket



Samordningsförbundet
Insjöriket

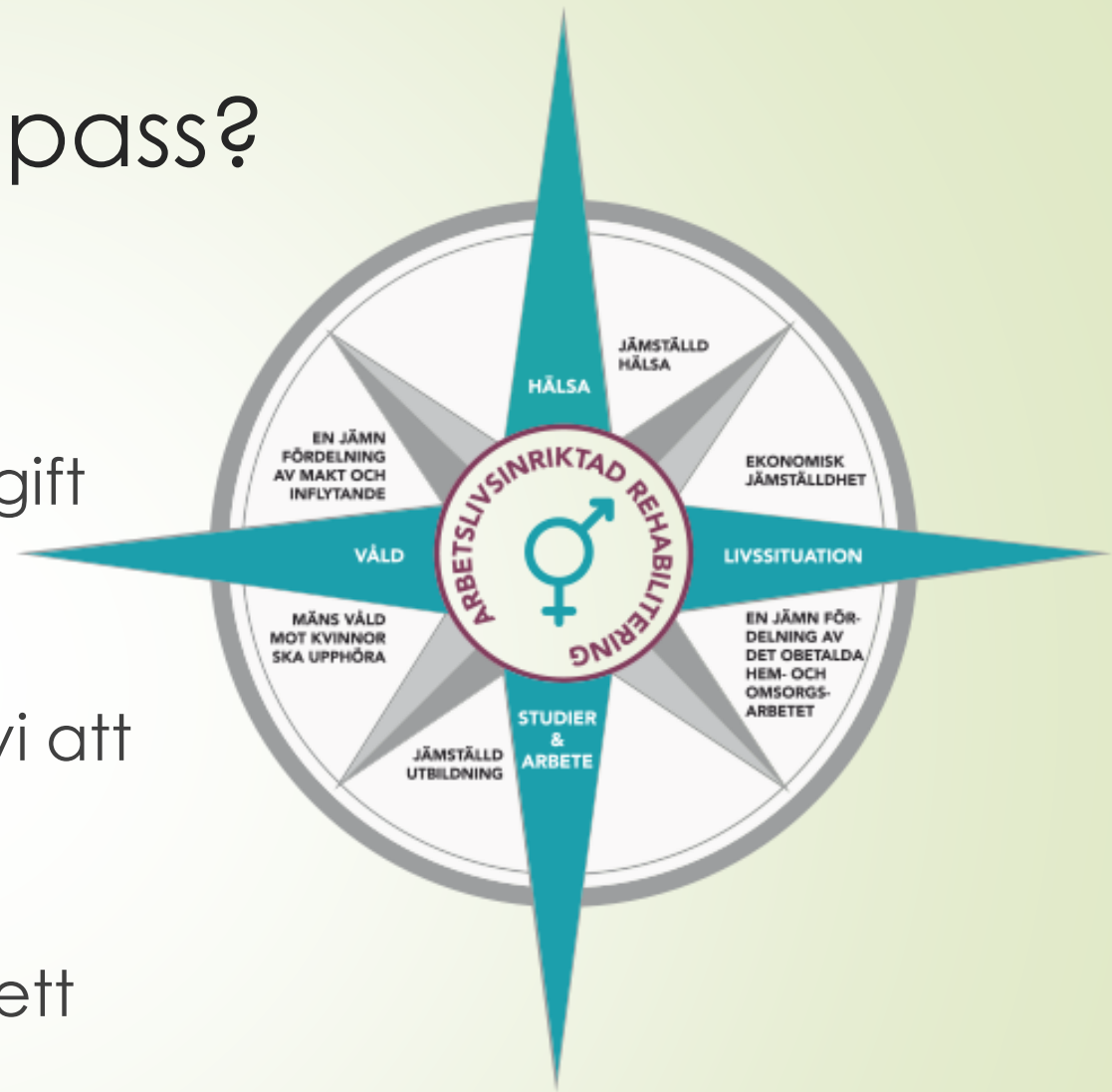
Bakgrund

- Samordningsförbunden Göteborg Centrum, Göteborg Väster och Insjöriket har under flera år arbetat aktivt med jämställdhet
- En av lärdomarna är att det behövs ett stöd i det operativa arbetet med arbetslivsinriktad rehabilitering för att arbeta integrerat med jämställdhet.
- Inspirerade av **Genushanden** (Skurups vc) skapade vi **Genuskompassen**



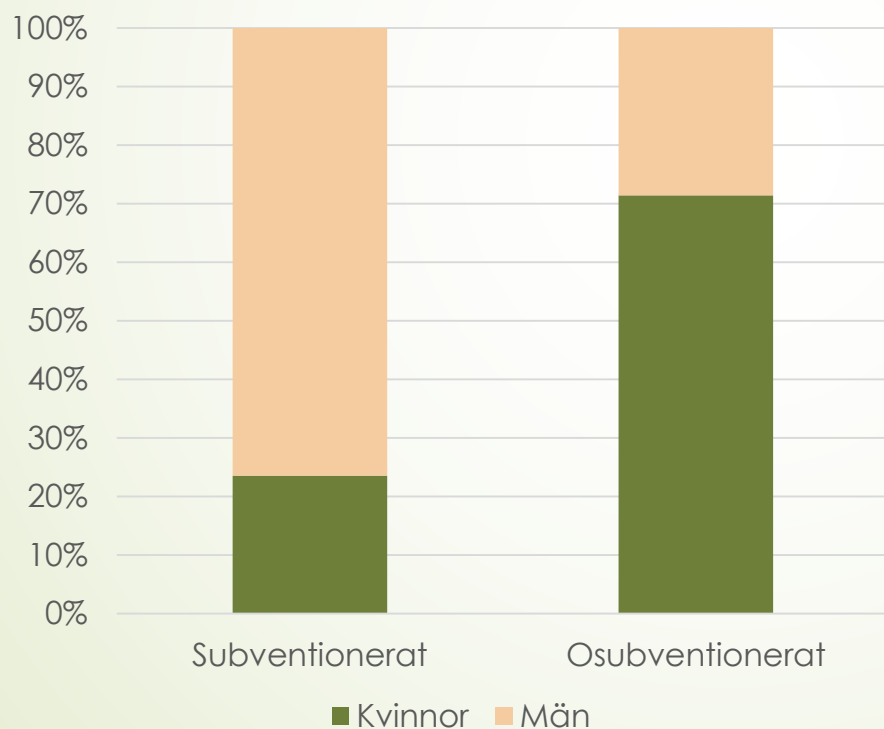
Varför en Genuskompass?

- Alla myndigheter har till uppgift att verka för de jämställdhetspolitiska målen
- Gör vi "som vanligt" riskerar vi att ge kvinnor och män olika förutsättningar
- Genuskompassen skall vara ett stöd att utgå från **individens behov** oavsett kön

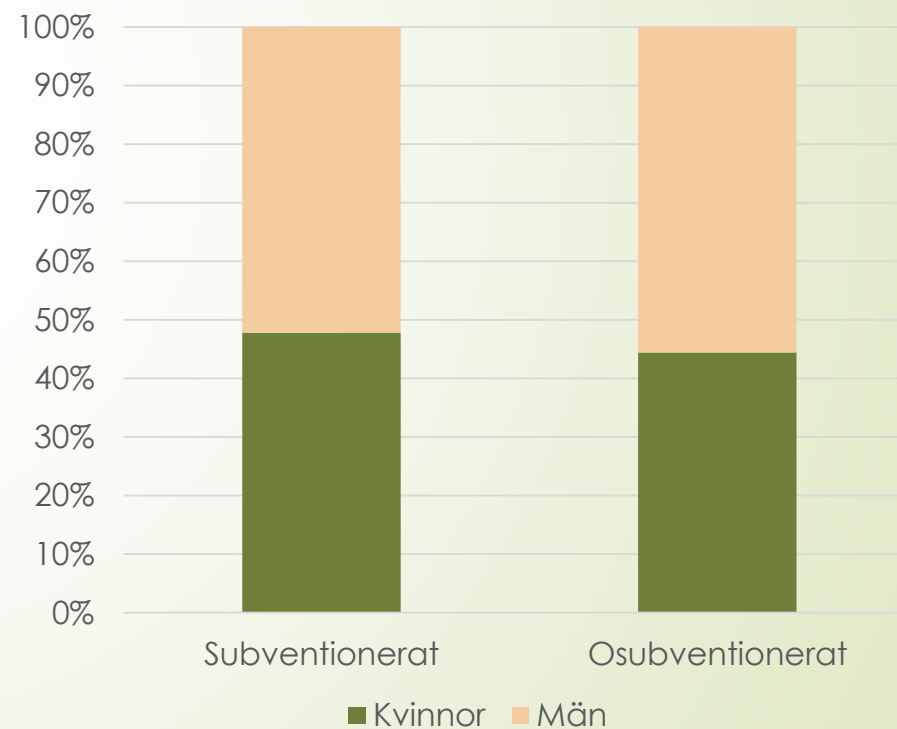


Systematiskt jämställdhetsarbete gör skillnad!

Avslutade till arbete, insats Balder 2014



Avslutade till arbete, insats Balder 2017



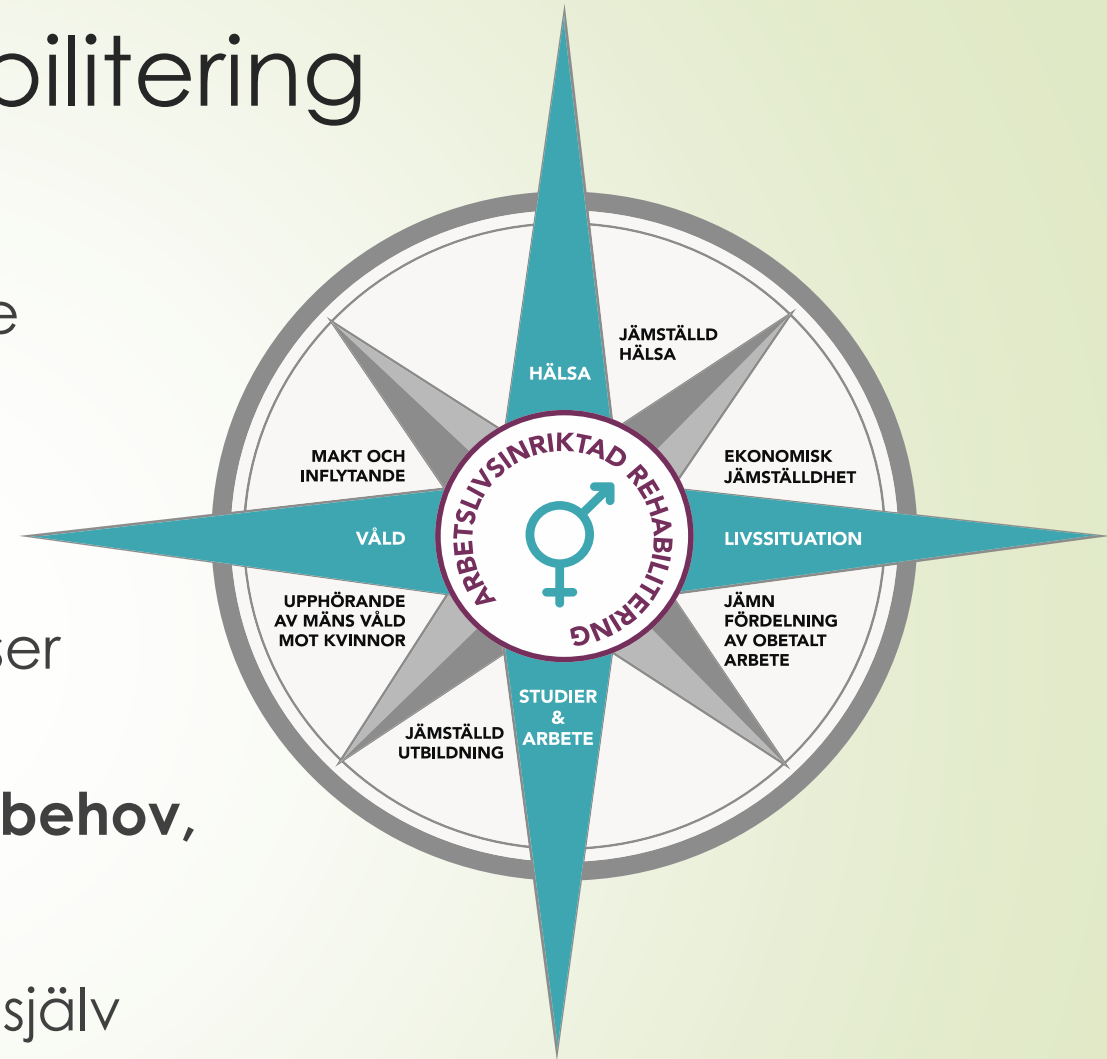
Arbetslivsinriktad rehabilitering

Fler män remitteras till arbetsinriktade insatser och får mer stöd i sitt arbetssökande

Kvinnor remitteras i högre grad till rehabiliterande och vårdande insatser

Föreslå insatser efter förutsättningar, behov, och egenskaper inte kön

Exempel: Ställ tvärtom-frågan till dig själv och dina kollegor

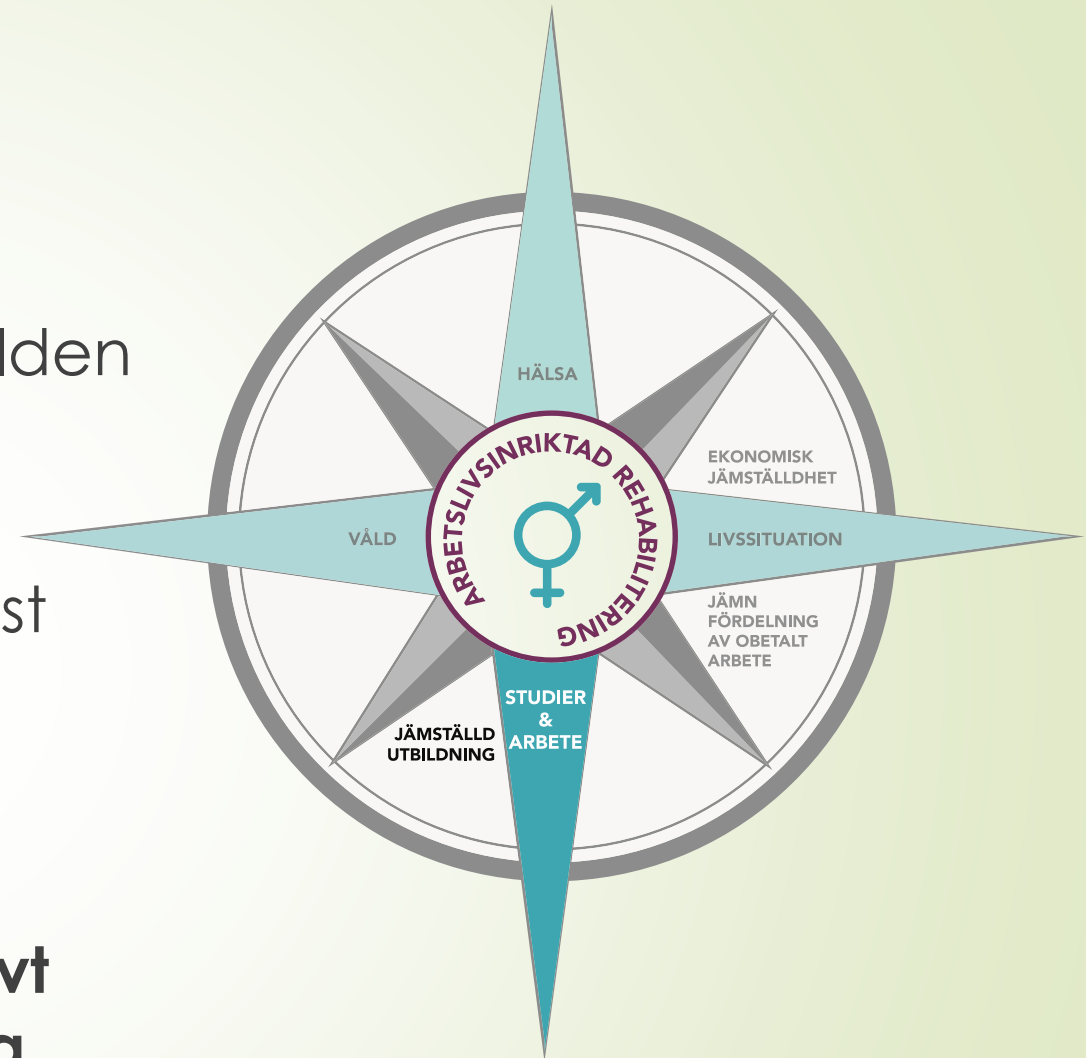


Arbete och studier

Sverige är ett av de länder i världen som har högst andel kvinnor i arbetslivet.....

.....men har också en av de mest könssegregerade arbetsmarknaderna i världen

Stötta personen att tänka kreativt kring olika branscher utifrån sina individuella förutsättningar.



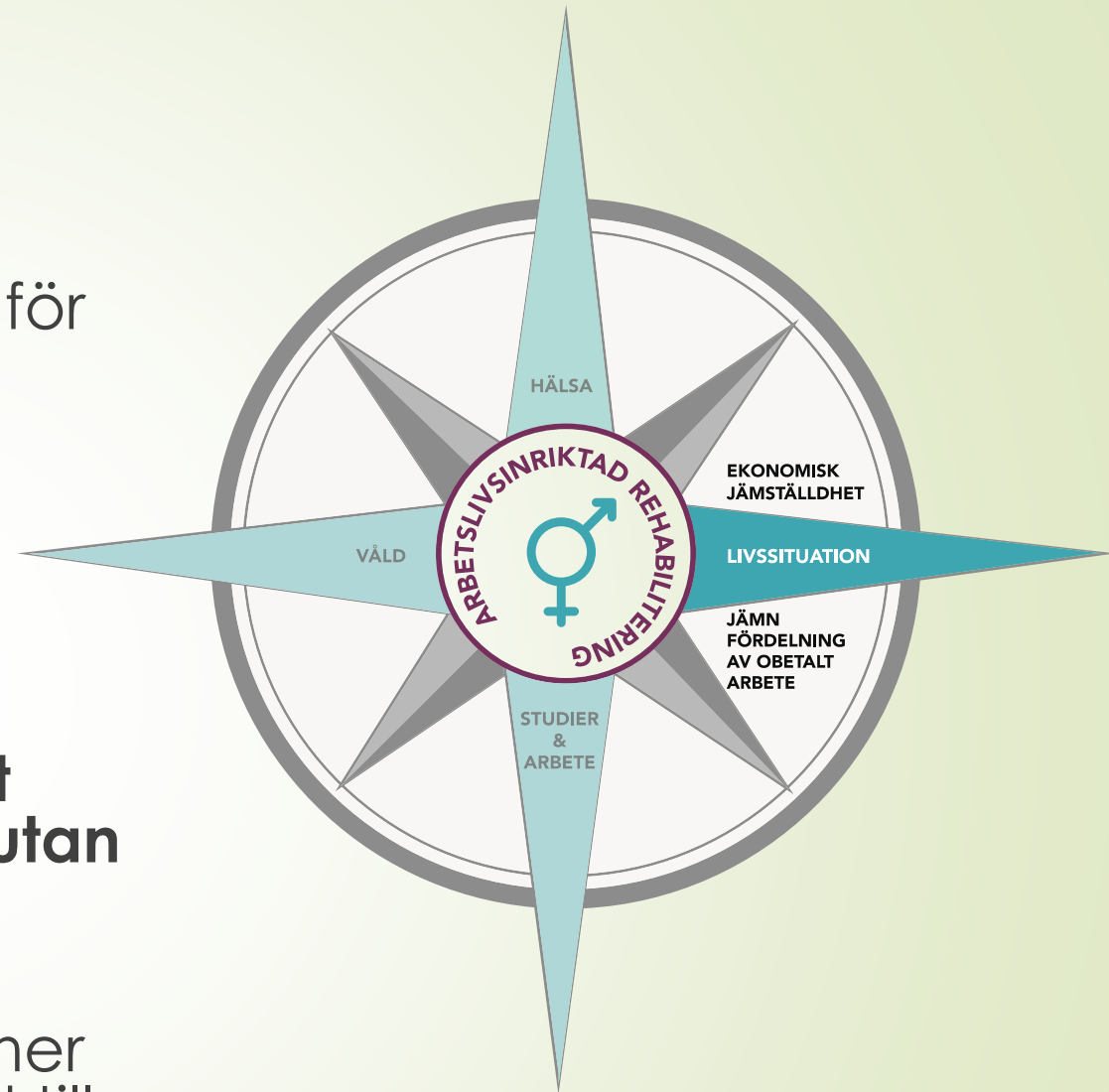
Livssituation

Män och kvinnor tar olika ansvar för arbetet hemma och i yrkeslivet

Det resulterar i skillnader i socialt nätverk och ekonomi

Låt inte det obetalda hemarbetet ange nivån för arbetsförmågan, utan de individuella förutsättningarna!

Exempel: Ge förutsättningar för mer underbyggda prioriteringar av tid till arbete och omsorg



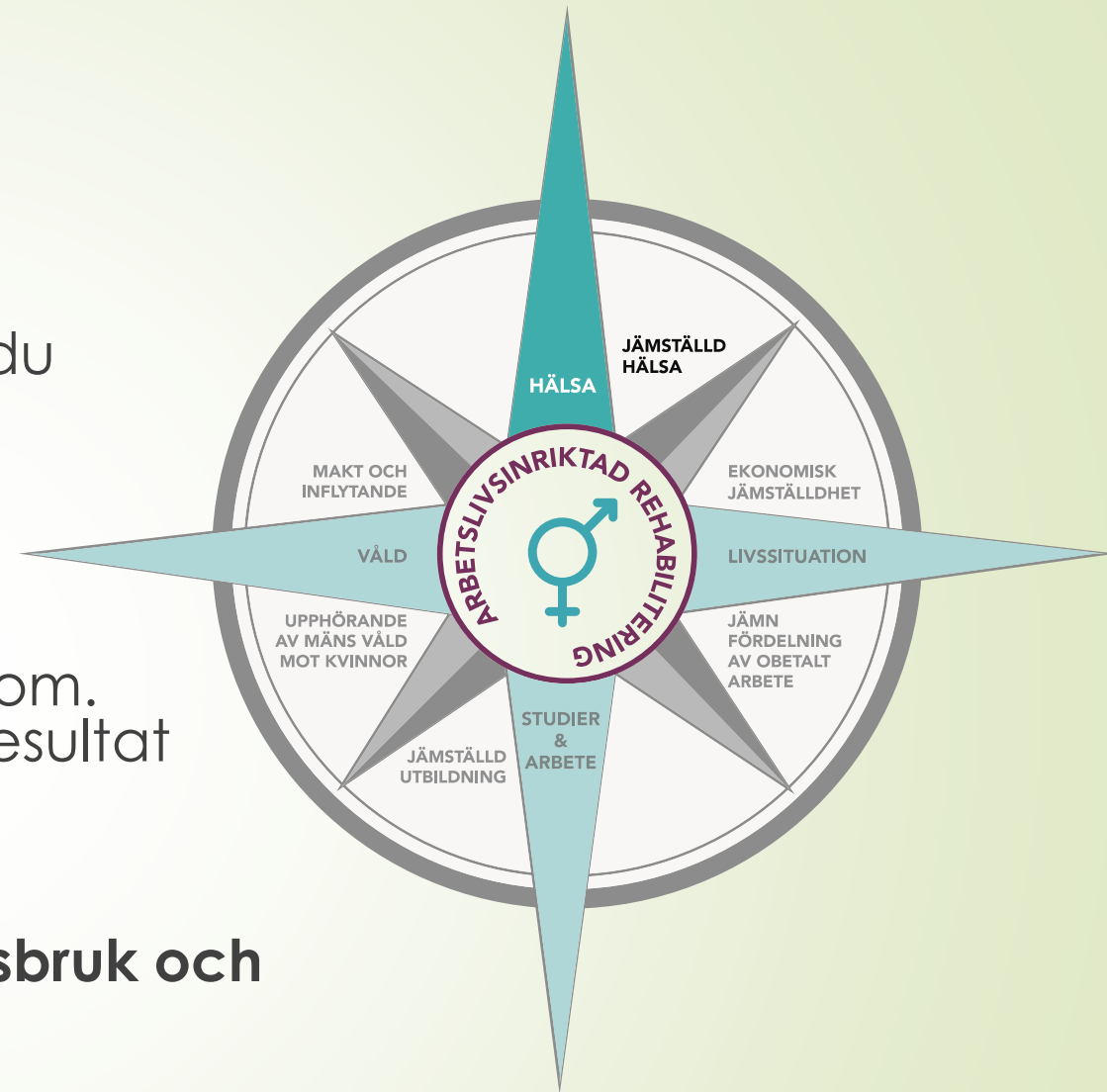
Hälsa

Samma symtom tolkas, utreds och behandlas olika beroende på om du är man eller kvinna, inte alltid på vetenskaplig grund

Kvinnor och män uppvisar inte alltid samma symptom på en sjukdom. Lika behandling ger inte alltid lika resultat för män och kvinnor

Ställ samma frågor kring hälsa, missbruk och riskbruk oavsett kön

Exempel: Stötta individen att ta rollen som egenexpert



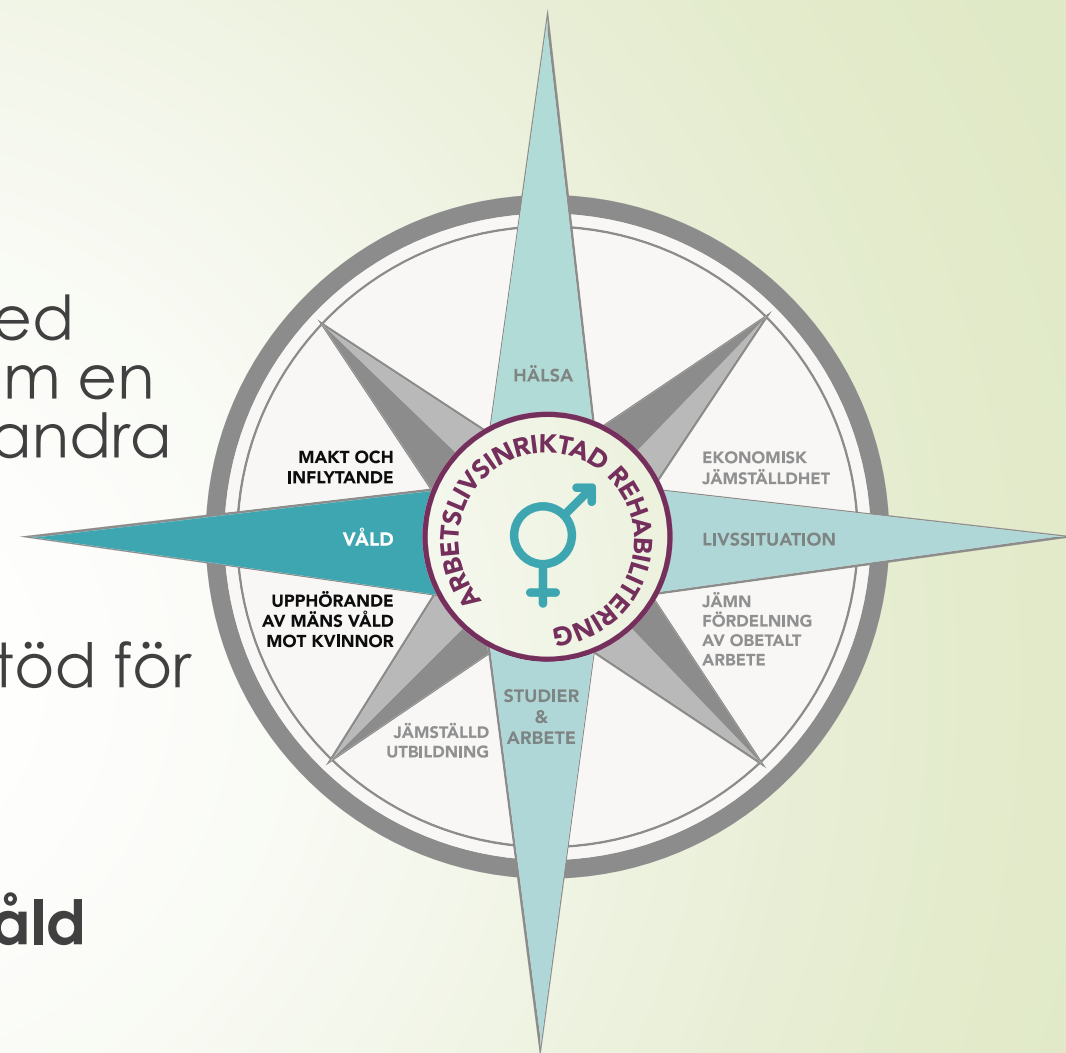
Våld

Effekterna av våld förväxlas ofta med somatiska symptom och stressen som en våldsutsatt lever med kan förvärra andra sjukdomar

Både utövare och utsatt behöver stöd för att förändra sin situation

Fråga både kvinnor och män om våld

Exempel: Bara att ställa frågan bidrar till att minska stigma och öppna upp för hantering/förändring





Våld forts

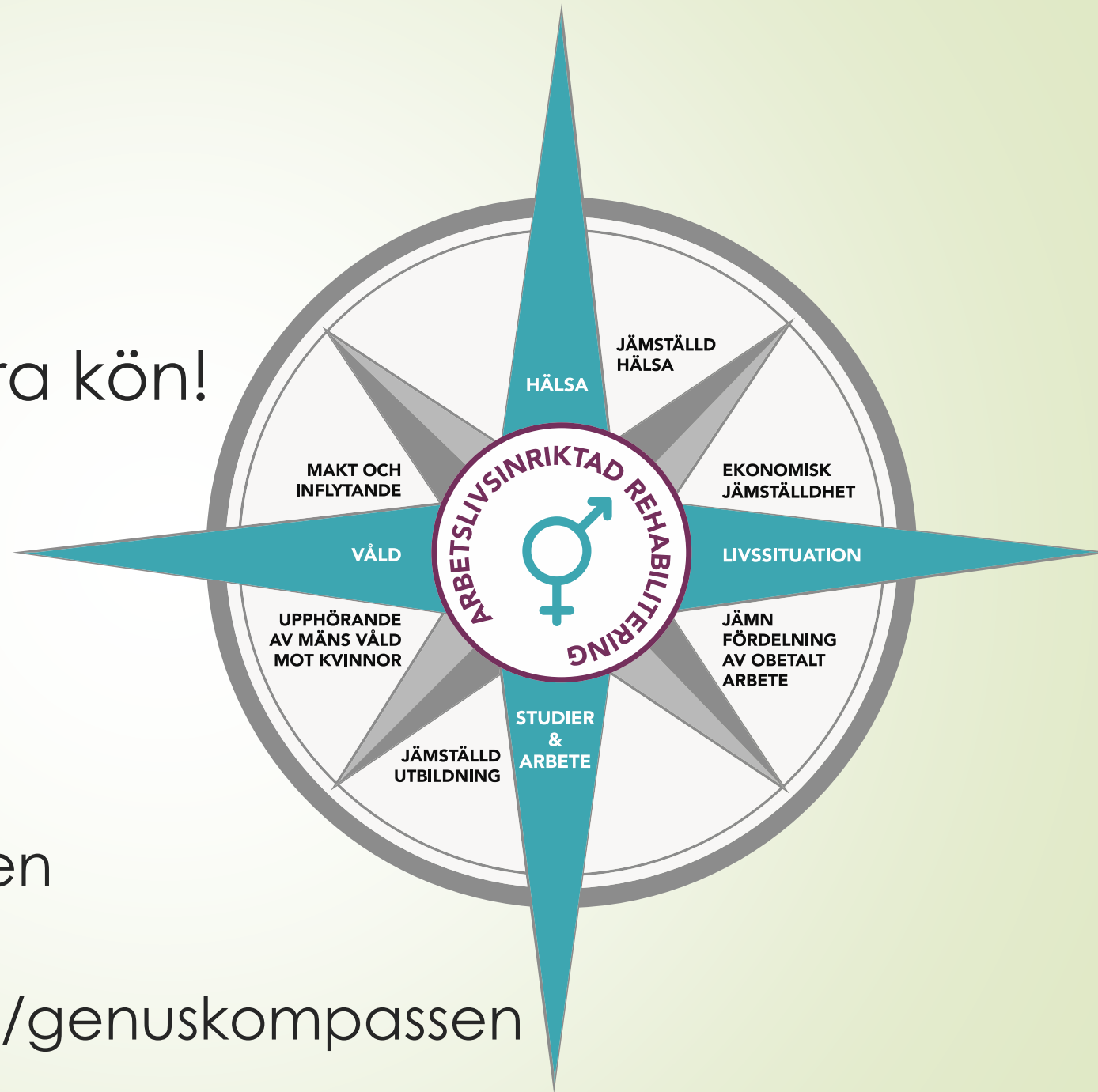
Män

- Utsätts av andra män
- Utsätts utomhus
- Utsätts av någon okänd
- Våldet är en engångsföreteelse
- Ofta två anmälningar per brott

Kvinnor

- Utsätts av män
- Utsätts inomhus
- Utsätts av någon de känner
- Våldet är ofta upprepat
- Stort mörkertal

Alltid kön aldrig bara kön!



Genuskompassen

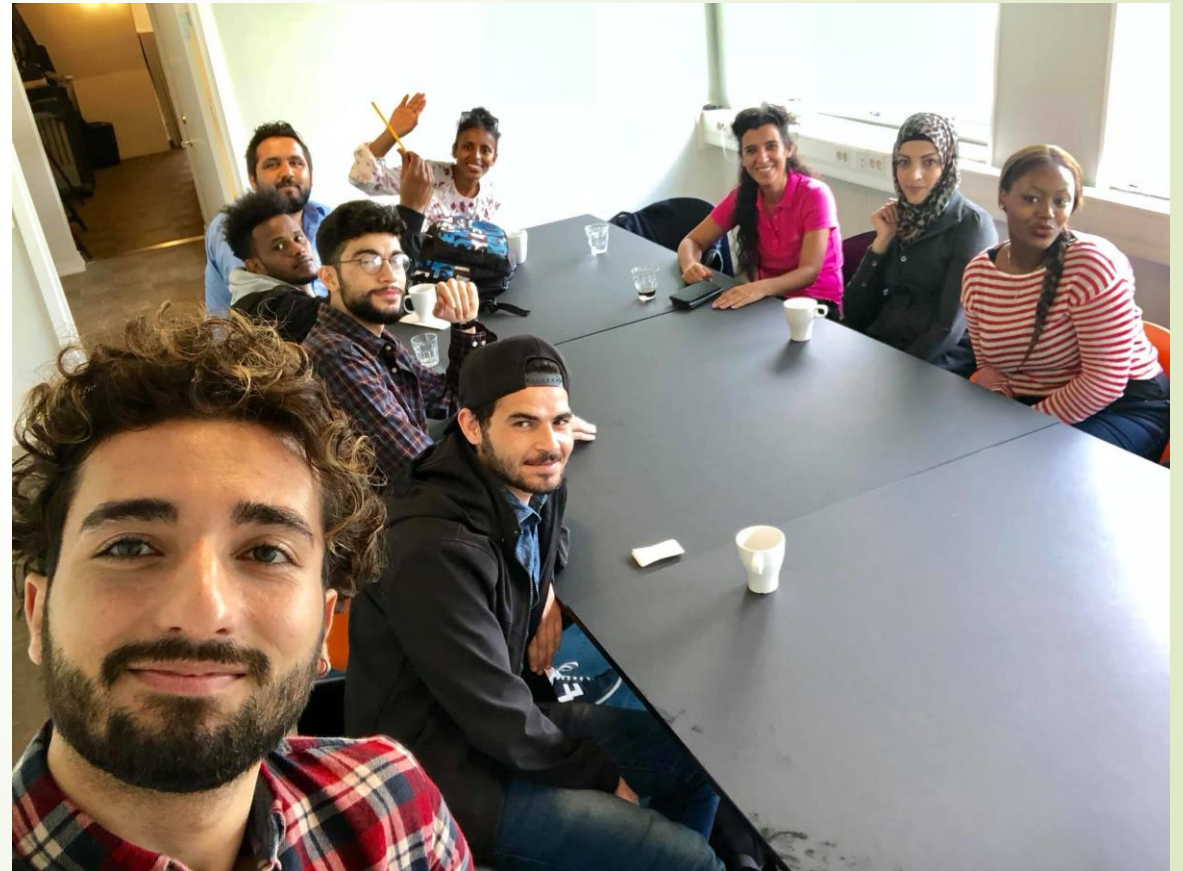
www.samverkanvg.se/genuskompassen

Egenskapskortleken



PREMIÄR – För unga nyanlända

- Från 27% kvinnor till 43% efter nytt upplägg av projektet
 - Djupare kartläggning
 - Ständig påminnelse om jämställd makt och inflytande



Kunskap måste användas!





Ha tålamod det tar tid!

Börja med att obligatoriskt utbilda i dessa frågor, få in det på dagordningen!

Se upp - det är lätt att "halka tillbaka i marinaden"!

Gräv där du står! Och framförallt där du inte förstår!

Gör inte mer, gör annorlunda!

Länktips

- www.jamstall.nu
- www.jamstalldalan.se
- <https://skl.se/demokratiledningstyrning/manskligarattigheterjamstalldhet/jamstalldhet.5874.html>
- www.scb.se/hitta-statistik
- www.jamstalldhetsmyndigheten.se
- www.rfsl.se

Bonus: <https://www.youtube.com/watch?v=BANd8pyRfz0>
(Jämställd snöröjning)



Kontaktuppgifter

Samordningsförbundet Insjöriket

Monia Nilsson Sarenstrand, 070-284 44 73

monia.nilsson.sarenstrand@forsakringskassan.se

Tristan Troby, 010-488 25 89

tristan.troby@arbetsformedlingen.se



Samordningsförbundet
Insjöriket